

17 MARCH 2016, BRUSSELS



HIGH-LEVEL CONFERENCE
EU ENERGY COOPERATION
WITH THE EASTERN NEIGHBOURHOOD
AND CENTRAL ASIA

Celebrating the 20 years of the INOGATE Programme
and preparing for the new stage



«Регулирование качества услуг»

Республика Молдова

Баркару Лилиан

*Руководитель отдела качества департамента инвестиций и качества
Национальное Агентство по Регулированию в Энергетике*

Тема 4. Меры по поддержке привлечения инвестиций

Сотрудничество НАРЭ с INOGATE

- Регулирование и мониторинг инвестиционной деятельности энергетических компаний
- Расчет потерь в электроэнергетических сетях. Методы расчета и включения потерь в тариф для конечных потребителей.
- Внедрение системы автоматической платы компенсаций за несоблюдение качества услуг, предоставляемых операторами сети. Усовершенствование механизмов мониторинга качества услуг.

Качество услуг по распределению электроэнергии

В настоящее время в Молдове применяется Положение о качестве услуг по передаче и распределению электроэнергии, утвержденное Административным Советом НАРЭ в 2011 году.

Согласно упомянутому документу, качество услуг определяется по показателям качества услуг, установленных Агентством в соответствии с Законом об Электроэнергии.

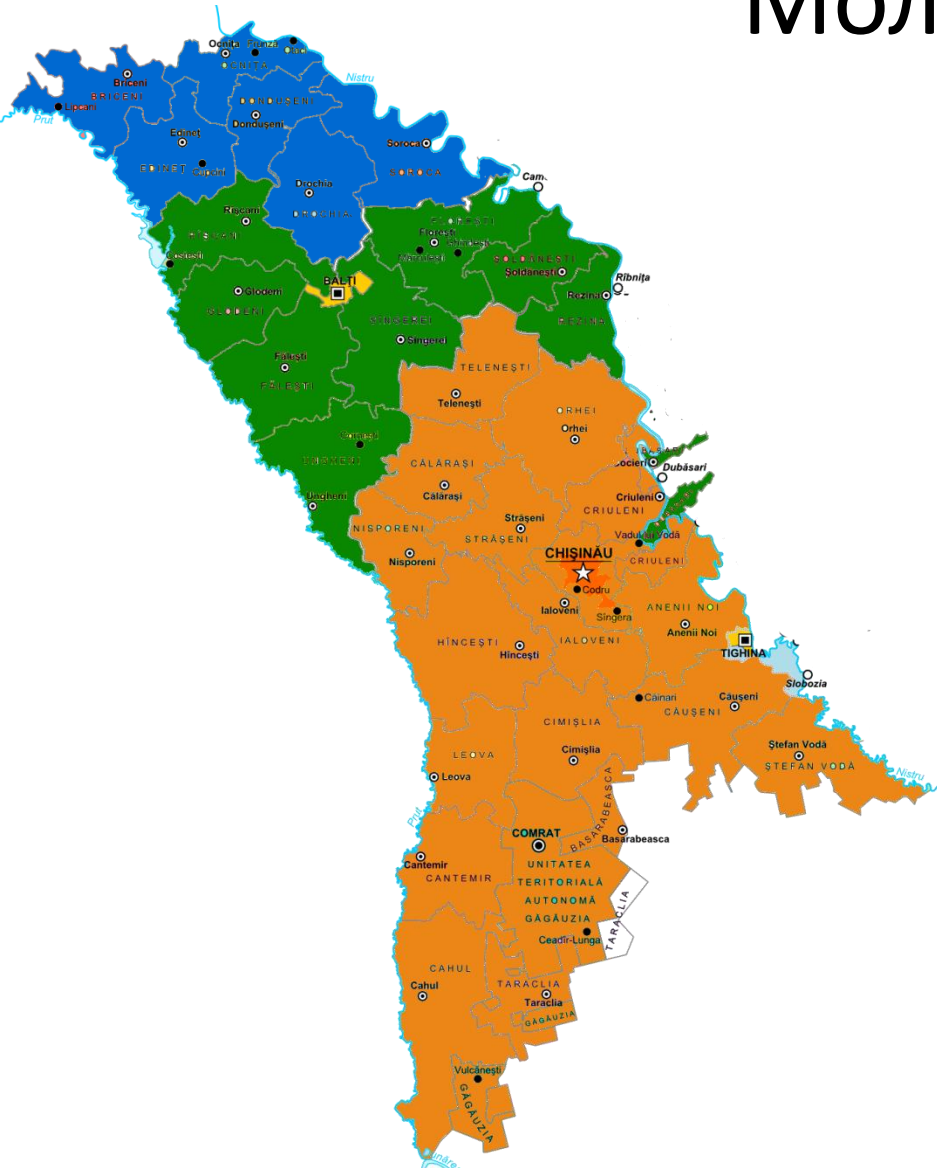
Все показатели поделены условно на 3 группы:

- Показатели непрерывности электроснабжения*
- Показатели качества поставляемой электроэнергии*
- Показатели качества отношений между операторами сети и конечными потребителями (пользователями сети).*

Качество услуг по распределению электроэнергии

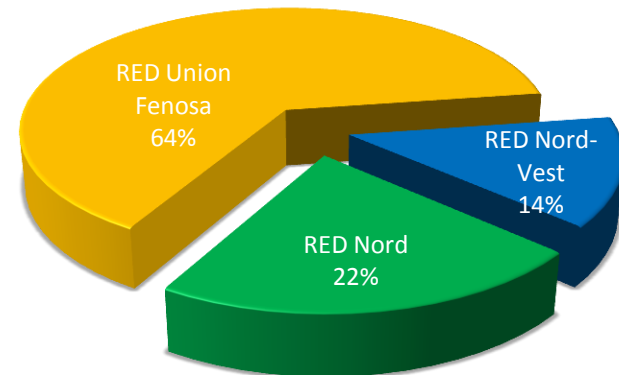
<u>Общие показатели</u>	<u>Гарантированные показатели</u>
Непрерывность электроснабжения	
SAIDI	Годовое количество аварийных перерывов
SAIFI	Годовое количество запланированных перерывов
CAIDI	Продолжительность аварийного перерыва
	Продолжительность планового перерыва
Качество электроэнергии	
нет	Разрешение в срок 15, 30 или 60 письменных заявок потребителей, касающихся уровня напряжения
Качество отношений между операторами сети и	
% потребителей, информированных в установленных сроках о плановых перерывах	Подключение к сети установок новых потребителей, в течении 4-х дней с после выполнения условий разрешения на подключение и внесения платы за подключение
% разрешений на подключение, выданных с соблюдением установленного срока	Подключение к сети установок потребителей, после устранения всех причин приведших к отключению и внесения оплаты за повторное подключение

Распределительные предприятия Молдовы

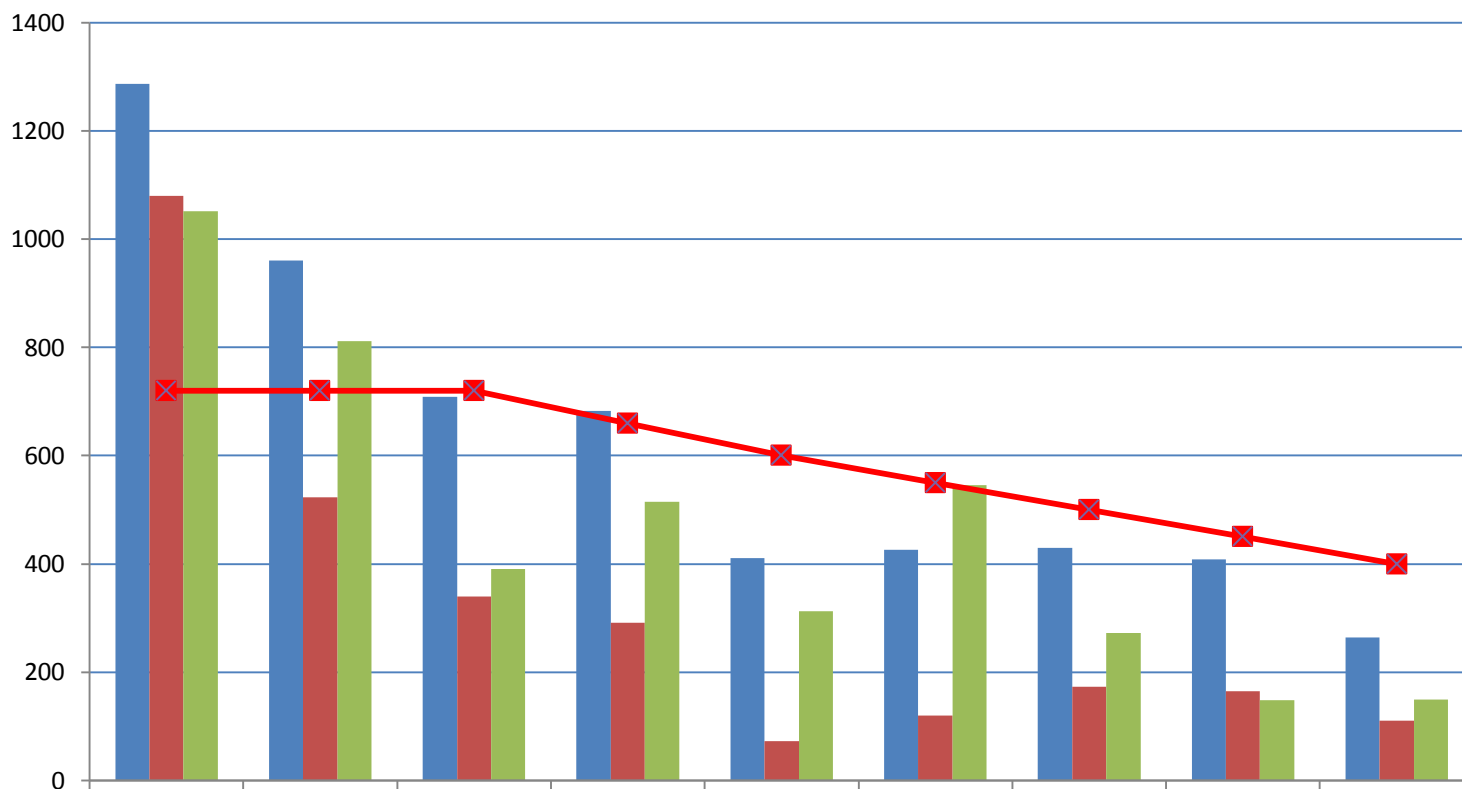


Число потребителей электроэнергии
– **1 347 335**.

- RED Union Fenosa – обслужила в 2015 году **839 583 потребителей**, (64% от общего числа);
- RED Nord – обслужила в 2015 году **295 429 потребителей** или 22% от общего числа;
- RED Nord-Vest – обслужила в 2015 году **189 688 потребителей** или 14% от общего числа;

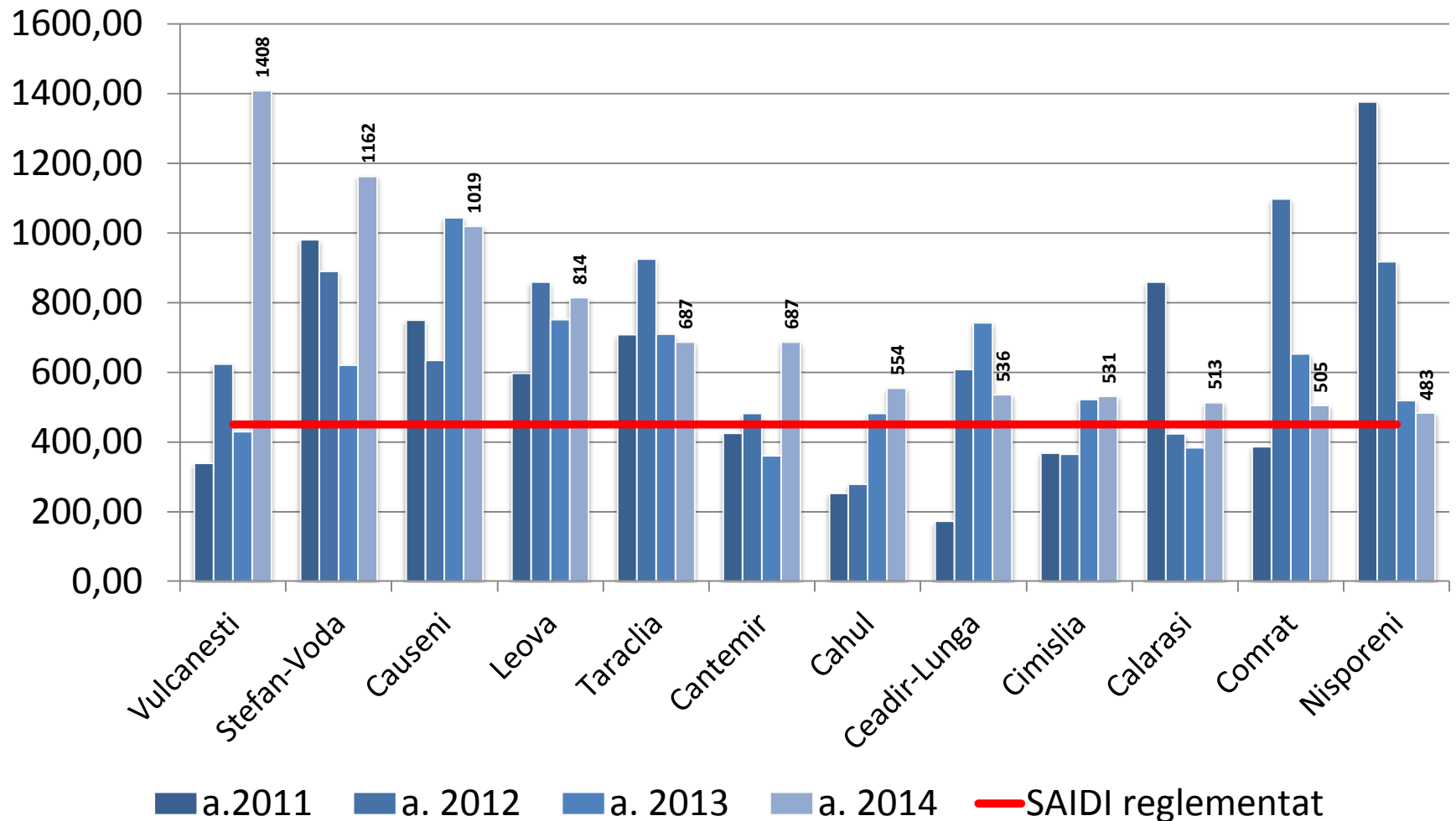


Уровень показателя непрерывности SAIDI (минуты) по операторам



	2007	2008	2009	2010	2011	2012	2013	2014	2015
RED Union Fenosa S.A.	1287	960	709,2	682,8	410,9	426,3	430,16	408,2	264,2
RED Nord S.A.	1080	523,2	340,2	291,6	72,6	119,7	173,26	165,13	111,0
RED Nord-Vest S.A.	1051,8	811,8	391,2	514,2	313,1	546,1	272,3	148,61	149,7
Nivelul reglementat	720	720	720	660	600	550	500	450	400

Уровень SAIDI (минуты) по районам страны



Итоги сотрудничества с INOGATE

- *Итоговый отчет экспертов INOGATE содержит ценную информацию о практическом применении правил регулирования качества услуг в странах ЕС:*
- *В ходе нашего сотрудничества с экспертами были выявлены ошибки и слабые стороны применяющегося в Молдове Положения о качестве услуг (слишком много уровней гарантированных показателей непрерывности, сложный механизм констатации нарушения установленных норм показателей и др.).*
- *Схема оплаты компенсаций, применяемая согласно существующего положения, оказалась не совсем пригодной – очень мало потребителей обращается за компенсациями. В этом смысле эксперты INOGATE показали лучшие европейские практики применения автоматической оплаты компенсаций за качество и дали конкретные рекомендации для Молдовы,*
- *В результате проекта был разработан новый проект Положения о качестве, который планируется утвердить в этом году, после утверждения Парламентом Республики Молдова нового Закона об Электроэнергии.*

Спасибо!

Лилян Баркару

*Руководитель отдела качества,
Департамента инвестиций и качества*



*Национальное Агентство по Регулированию в Энергетике
Республики Молдова*

lbarcaru@anre.md