

17 MARCH 2016, BRUSSELS



HIGH-LEVEL CONFERENCE  
EU ENERGY COOPERATION  
WITH THE EASTERN NEIGHBOURHOOD  
AND CENTRAL ASIA

Celebrating the 20 years of the INOGATE Programme  
and preparing for the new stage



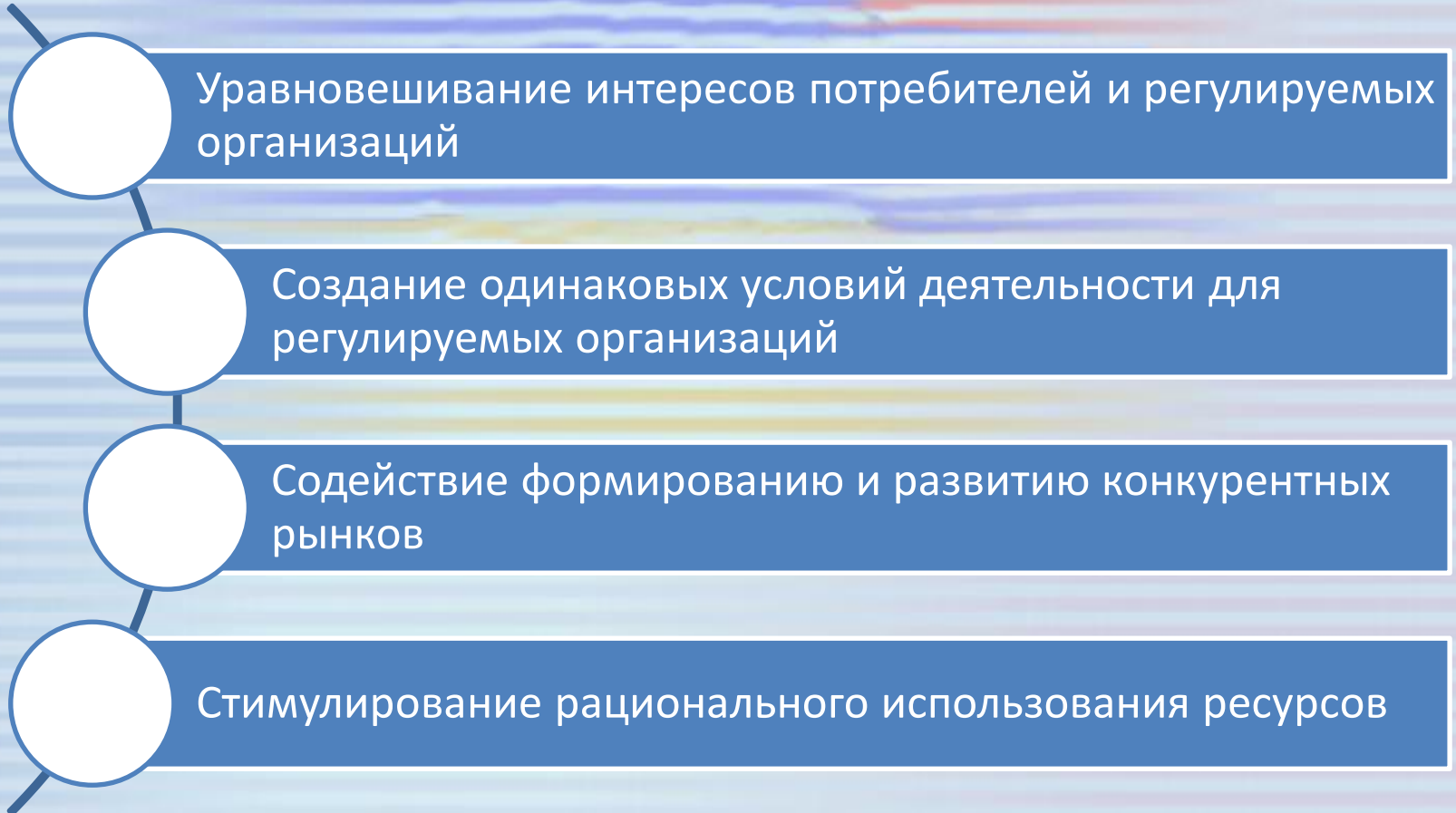
«Качество предоставления услуг  
и правила подключения к энергосистеме»  
Комиссия по регулированию общественных услуг  
Республики Армения  
Артур Варданян— член комиссии

Заседание 2, «20-летие Программы INOGATE и подготовка к новому этапу»



# Комиссии по регулированию общественных услуг Республики Армения

## Основные принципы регулирования



# ОСНОВНЫЕ ПРОБЛЕМЫ



Подключение генерирующих станций ВИЭ к электроэнергетической системе

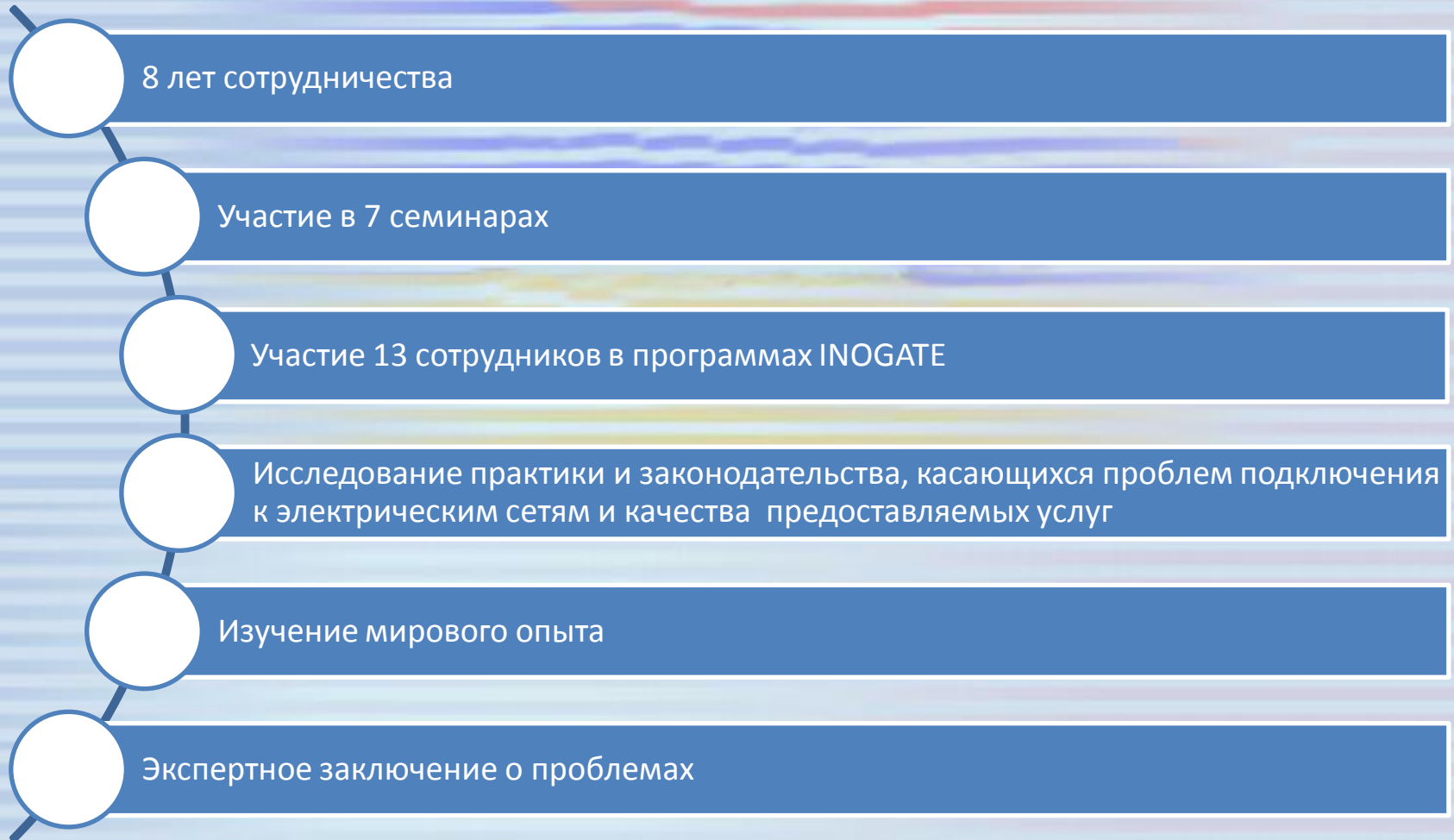


Подключение новых потребителей



Оценка качества предоставляемых услуг

# Сотрудничество с INOGATE



# Результаты сотрудничества

В результате были пересмотрены

Порядок подключения генерирующих станций к электроэнергетической системе

Порядок подключения новых потребителей к электрической сети

Минимальные требования к качеству предоставляемых услуг

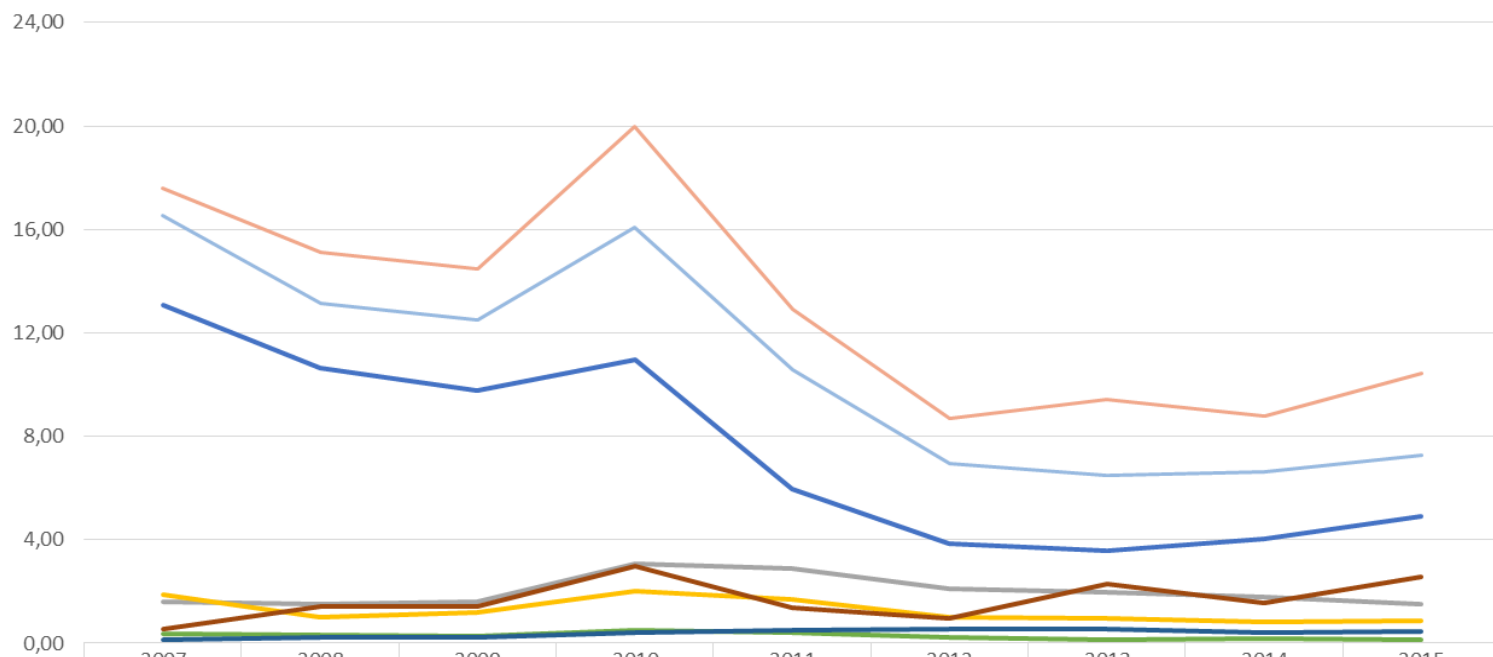


# «Подключение к системе электроснабжения» (Ведение бизнеса-Doing Business)

Напряжение	Период	Максимальные сроки подключения			Плата за подключение в г. Ереван, в евро	Количество процедур
		Для заключения договора на подключения	Для заключения договора электроснабжения	Общий срок		
0,22 кВ	в прошлом	30 дней	60 дней	90 дней	635	4 (в прошлом 6)
	в настоящий момент	10 рабочих дней	10 рабочих дней	20 рабочих дней	120	
0,4 кВ	в прошлом	90 дней	180 дней	270 дней	2 198	
	в настоящий момент	10 рабочих дней	10 рабочих дней	20 рабочих дней	646	
6(10) кВ	в прошлом	90 дней	180-720 дней	270-810 дней	5 726	
	в настоящий момент	45 дней	100 дней	145 дней	2 338	

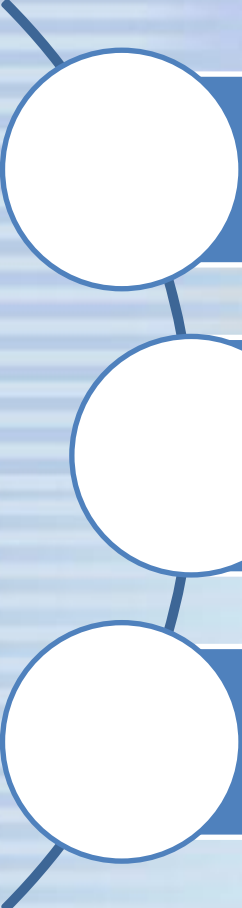
# Средняя продолжительность отключения электроснабжения одного потребителя в Республике Армения в 2007-2015 гг. (SAIDI, час/потребитель)

Средняя продолжительность перерыва в электроснабжении одного потребителя в РА в 2007-2014гг.  
(SAIDI, час/потребитель)



	2007	2008	2009	2010	2011	2012	2013	2014	2015
— Плановые	1,62	1,52	1,59	3,10	2,91	2,10	1,96	1,77	1,50
— Аварийные	1,87	1,00	1,18	2,00	1,69	1,02	0,95	0,81	0,86
— Отказ оборудования	13,05	10,64	9,75	10,97	5,97	3,84	3,58	4,05	4,90
— Передающая сеть	0,37	0,32	0,28	0,51	0,41	0,24	0,12	0,21	0,13
— Потребители	0,12	0,22	0,24	0,43	0,52	0,54	0,53	0,42	0,47
— Форс-мажор	0,54	1,42	1,44	2,98	1,39	0,95	2,27	1,55	2,58
— Снабжающая комп.	16,55	13,16	12,52	16,07	10,57	6,95	6,49	6,63	7,26
— Итого	17,58	15,12	14,49	19,98	12,89	8,69	9,41	8,81	10,44

# Результаты сотрудничества с INOGATE



Уточнение перечня правовых актов, необходимых для подключения генерирующих станций к электроэнергетической системе.

Улучшения показателя «Подключение к системе электроснабжения» отчета «Ведение бизнеса» (Doing Business), уточнение и упрощение процедур подключения

Приближение требований к качеству предоставляемых услуг к европейским стандартам



**Спасибо!**

Артур Варданян,  
Член комиссии,

Комиссия по регулированию общественных  
услуг Республики Армения

[vardanyan@psrc.am](mailto:vardanyan@psrc.am)